

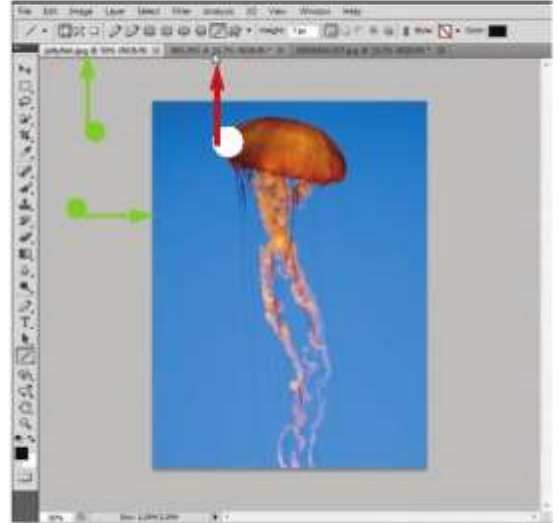
Manage Image Windows

كل صورة في برنامج الفوتوشوب تظهر في نافذة خاصة بها. كل نافذة تأخذ مساحة العمل كاملة وفي حالة وجود أكثر من صورة يمكنك الانتقال عن طريق Window او من خلال الخيارات الموجودة في قائمة Tabs



Manage Image Windows

1. افتحي صورتين او اكثر

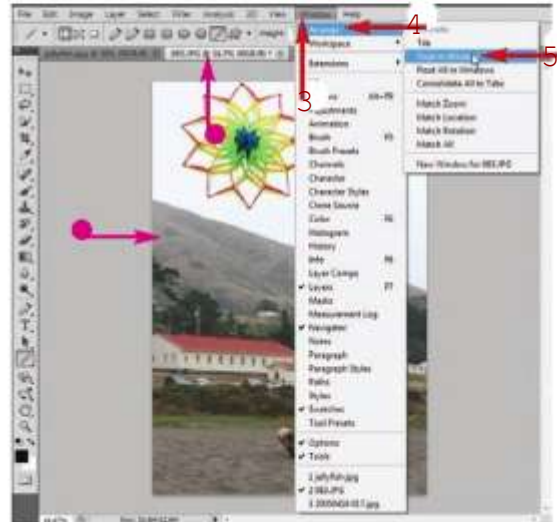


● لاختيار صورة بحيث تكون الصورة الفعالة في منطقة العمل
the active image.

3. اختاري Window.

4. اختاري Arrange.

5. اختاري Float in Window.



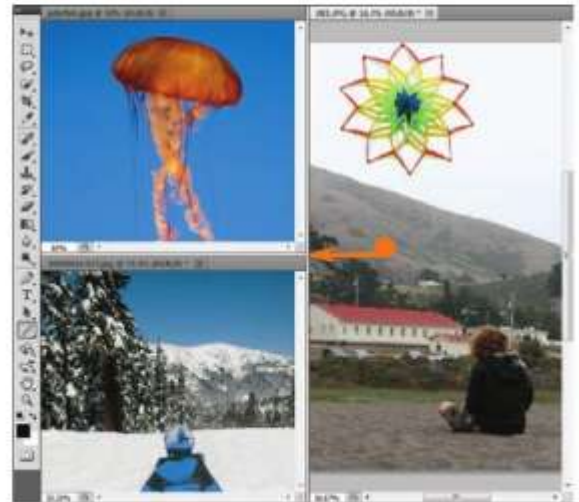
Photoshop displays the active image in a floating window.

- يمكنك عرض الصور بجانب بعضها.

6 اختاري **Window**.

7 اختاري **Arrange**.

8 اختاري **Tile**



TIPS

How can I make the views consistent between different open images?

You can click **Window, Arrange**, and then **Match Zoom** to set the zoom levels of all the open images to that of the active image. You can click **Window, Arrange**, and then **Match Location** to make the viewing location consistent across all open images. To match both zoom and location, click **Window, Arrange**, and then **Match All**.



Are there shortcuts for managing tabbed windows?

Yes. You can right-click on a window's tab to access a menu of commands. The commands include Close for closing that tab's image, Close All for closing all the currently open images, and Open Document for opening a new image.



